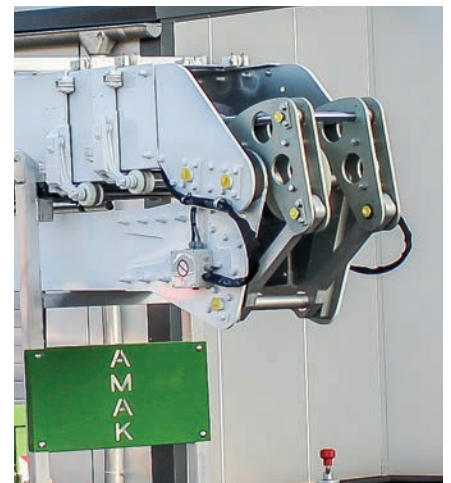


AMAK 35.3

Technische Informationen

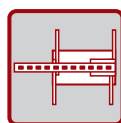
Hakenlast	1.500 kg
Hakenhöhe	32,8 m
Ausfahrlänge	34,10 m
Stützbreite (min.)	2,85 m
Stützbreite (min. bei HA)	3,60 m
Stützbreite (max.)	5,02 m
Windenzugkraft (max.)	1.500 kg
Ausleger (1.500 kg)	4,97 m
Auszug 1 (800 kg)	8,26 m
Auszug 2 (500 kg)	10,39 m
Auszug 3 (250 kg)	12,31 m
Fahrzeugmaße	9,24 x 2,28 x 2,60 m
Anhängelast	3,5 t



Ausstattung



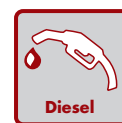
TSR-Mastsystem



H-Abstützung

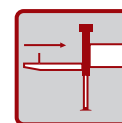


Ausleger
endlos drehbar



Diesel

Antriebs-
konzept



einschiebbare
Deichsel



ferngesteuerter
Selbstfahrantrieb

Optionale Ausstattung



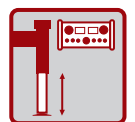
Zubehör-Fix-
System



Hubarbeits-
bühne



Personensiche-
rungsmodus

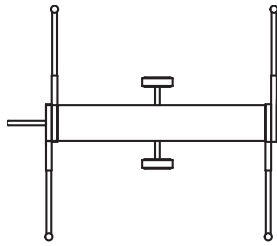


Aufbau-
automatik

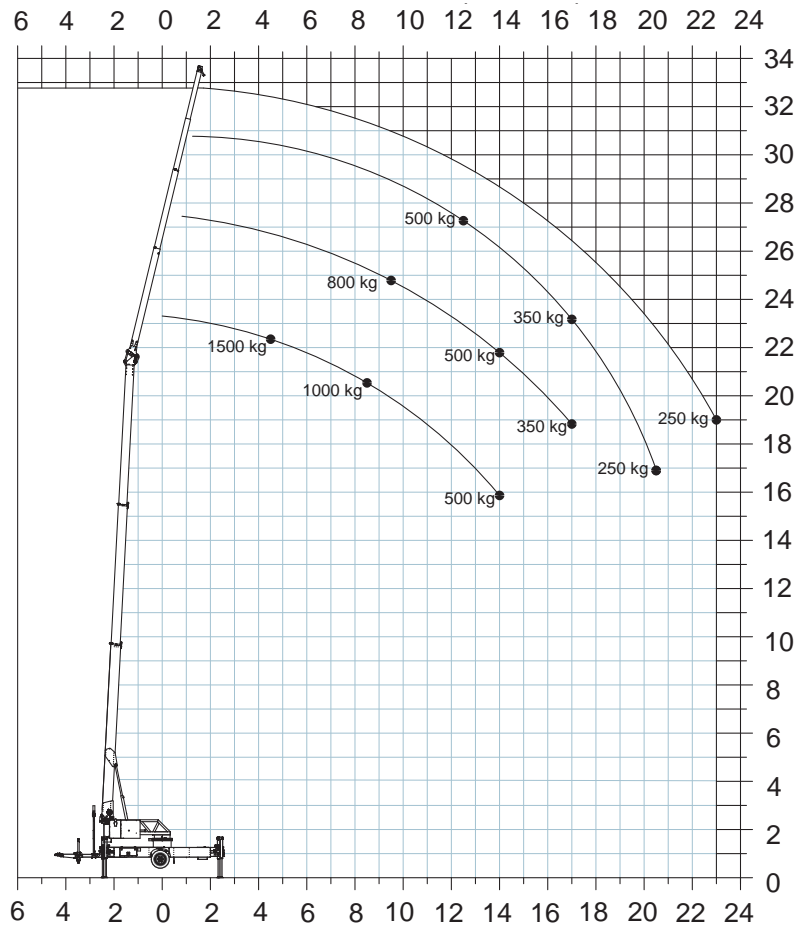
AMAK 35.3

Arbeitsbereich

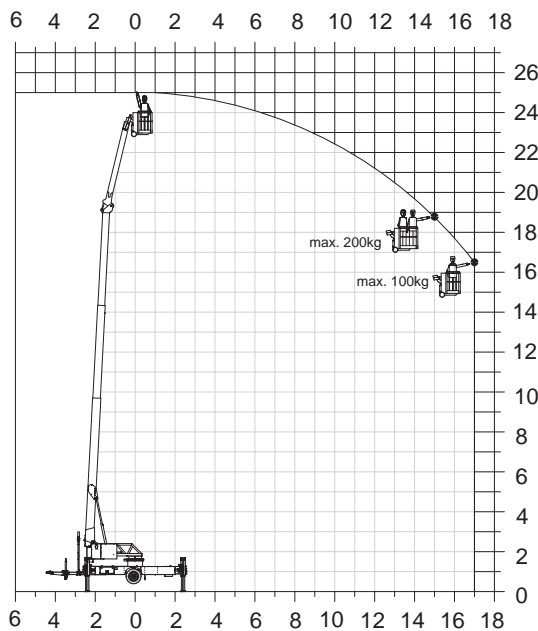
Last	Reichweite	Höhe
1.500 kg	4,5 m	22,0 m
1.000 kg	8,5 m	20,5 m
800 kg	9,5 m	24,5 m
500 kg	14,0 m	21,5 m
350 kg	17,0 m	23,0 m
250 kg	23,0 m	19,0 m



Lastendiagramm



Bühnenbetrieb (HA 2/200)



Stand: 07/2019



Ihr Amak-Händler

Vorbehaltlich technischer Änderungen. Alle Maße sind ca.-Angaben. Änderungen der Funktionen und Leistungen bleiben vorbehalten. Die Angaben spiegeln die Geräteleistungen zum Zeitpunkt der Drucklegung wider.